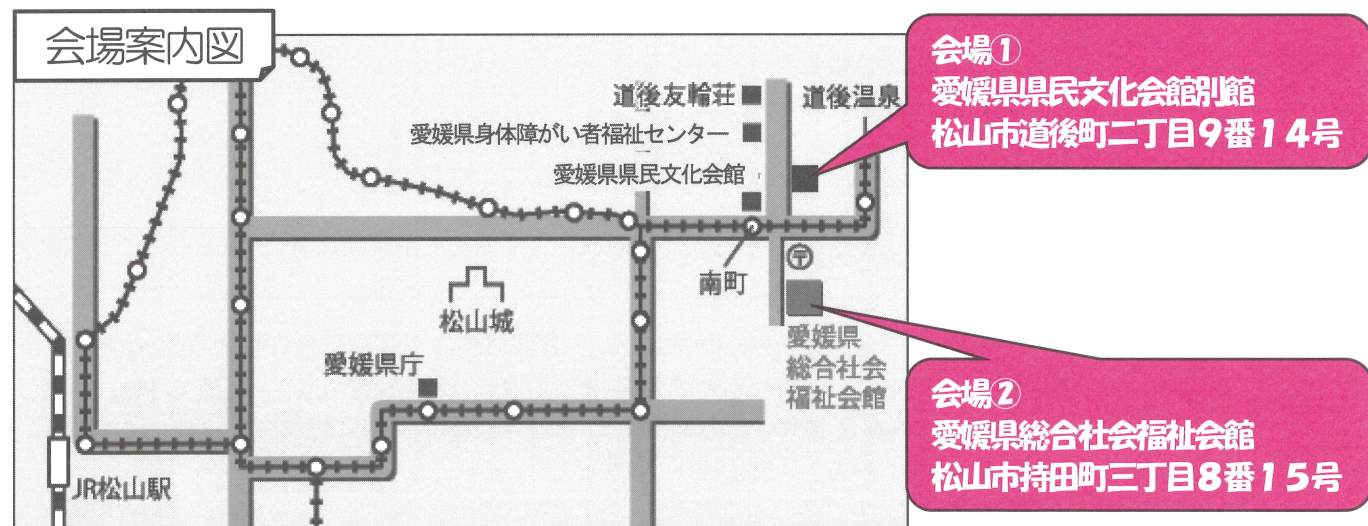


- 14 受講決定 公開抽選の後、受講決定となります。受講決定した方には、入学式等の詳細について文書でご連絡します。
- 15 駐車場 愛媛県民文化会館別館又は本館の有料駐車場が利用できます。(30分ごとに100円)
【注意】①会場及び周辺に無料駐車場はありません。(自転車・バイクは無料)
②近隣の公共施設や商業施設等には、絶対に駐車しないでください。
③愛媛県民文化会館駐車場内や他の施設での事故等のトラブルについて、本会は一切の責任を負いかねますのでお気をつけください。
- 16 修了証書／皆勤賞 所定の課程を修了された方は、愛媛県知事から修了証書を交付します。また、全課程を受講された方は、愛媛県社会福祉協議会会長から皆勤賞を交付します。
- 17 個人情報 受講申込書など、個人を特定する可能性のある情報の収集や利用及び管理については、「愛媛県社会福祉協議会個人情報保護規程」に基づき適正に取り扱います。

【お申込み・お問い合わせ先】

社会福祉法人愛媛県社会福祉協議会 福祉人材部 長寿推進課 愛媛県高齢者大学校 係
(担当：辻井・森田・菅野)

〒790-8553 松山市持田町三丁目8番15号 愛媛県総合社会福祉会館2階
TEL 089-921-5140 / FAX 089-921-3398



同窓会のご案内

高齢者大学校を修了された方は、同窓会に入会することができます。8か月間一緒に学んだ仲間とのさらなる交流や、14講座ある「自主活動講座(クラブ活動)」に参加することができ、同じ趣味の仲間と共に楽しく活動しています。

会員数：約417名(令和6年4月現在)

自主活動講座：茶道・俳句・陶芸・園芸・川柳・囲碁・グラウンドゴルフ・水墨画・水彩画・文芸・書道
カラオケ・コーラス・ディスコン(14講座)

※詳細については、下記までお問い合わせください。

愛媛県高齢者大学校同窓会 会長 大野 君夫 TEL090-1004-9198(大野会長携帯)

第40期愛媛県高齢者大学校

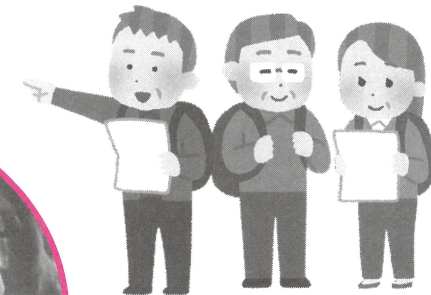
受講案内



陶芸講座
「作陶」



園芸講座
「盆栽制作」



一般課程
「東洋医学と健康」



文芸講座
「源氏物語のヒロインたち」

募集期間

令和6年4月22日(月)～
令和6年5月31日(金)



愛媛県
社会福祉法人愛媛県社会福祉協議会





高齢者大学校について

愛媛県では、明るく活力のある長寿社会づくりを目指して、高齢期を迎えても広い視野を持ち、新しいことにチャレンジできる多様な学習機会を提供し、学習活動を通して新しい仲間とふれあい、交流の輪を広げることができるよう、高齢者大学校を開講しています。



第40期愛媛県高齢者大学校募集要項

- 1 主催者 社会福祉法人 愛媛県社会福祉協議会（愛媛県委託事業）
- 2 受講資格 県内在住の60歳以上（令和6年7月1日現在）で、学習意欲のある全課程受講可能な方
※過去に高齢者大学校を修了している方は再受講できません。
- 3 募集期間 令和6年4月22日（月）～令和6年5月31日（金）【当日消印有効】
- 4 募集人員 計60名（文芸講座・園芸講座・陶芸講座 各20名）
- 5 開講日 総時間数：145時間（原則第1・第3 水曜日・木曜日）



区分	開講日				
令和6年	7月	3日（水）【入学式】	4日（木）	31日（水）	
	8月	1日（木）	7日（水）	8日（木）	21日（水）
		22日（木）			
	9月	4日（水）	5日（木）	18日（水）	19日（木）
	10月	2日（水）	16日（水）	17日（木）	30日（水）
		31日（木）			
	11月	7日（木）	20日（水）	21日（木）	
	12月	4日（水）	5日（木）	18日（水）	19日（木）
令和7年	1月	16日（木）	29日（水）		
	2月	6日（木）	7日（金）	19日（水）	20日（水）【修了式】

※開講日は、会場・講師等の都合や気象状況により変更になる場合があります。

- 6 開講時間 10：00～12：00・13：00～16：00（昼休み12：00～13：00）
○基本的な1日の開講時間です。講義の途中にも適時休憩をとります。

- 7 会場 会場①「愛媛県民文化会館別館」（松山市道後町二丁目9番14号）
会場②「愛媛県総合社会福祉会館」（松山市持田町三丁目8番15号）
※会場案内図参照
【アクセス】
○JR松山駅から市内電車（道後温泉行き、南町下車）で約20分
○松山市駅から市内電車（同上）で約15分
※上記がメイン会場ですが、見学等を含め別会場で実施する場合があります。

- 8 受講料 受講料：8,000円（会場借上代、資料代等に充当します。）
教材費：文芸講座2,000円・園芸講座12,000円・陶芸講座7,000円
※受講料と選択した専門課程の教材費を一括で納付してください。
※受講を許可した方には、専用の振込用紙を送付しますので、指定する期日までにお振込みください。（現金での支払いは不可）
※辞退・欠席された場合でも、1度納付された受講料及び教材費は原則返金しません。

- 9 学習内容 一般課程と専門課程（選択した講座）を受講します。
(1) 一般課程（水曜日午前・木曜日）：同じ内容を、全員が受講します。
(2) 専門課程（水曜日午後）：文芸講座、園芸講座、陶芸講座の3講座から1講座を選択
※申込者が多数の場合は、抽選となりますのでご了承ください。（「12 公開抽選」を参照）
※専門課程のみ及び特定の講座だけを受講することはできません。

- 10 講義内容（開催月・内容等は、変更する場合がありますので ご了承ください。）

区分	主な内容		
一般課程	7月	「楽しく学ぶ俳句講座」「シニアのための睡眠学入門」「いきいきレクリエーション・健康体操」	
	8月	「大河ドラマに学ぶ四国の大名」「税金の基礎知識」「認知症への理解と支援について」「平家物語を読む」「知っておきたい薬のはなし」「デジカメ・スマホ・タブレット上手な写真・動画の撮り方」「自分を守る基本的人権」「ディスコン」	
		9月	「心と体を癒すアロマセラピー」「10才若く!!高齢者運動」「介護講座」「脳卒中にならないためにどうする、なったらどうする」
	10月	「食中毒の予防について」「健口で健康生活を送りましょう」「災害に備えて」「終活について」「スマートフォンを使いこなそう」「楽しく!!認知予防体操」	
	11月	「同窓会・自主活動講座について」「心とからだの健康づくり」「悪質商法追放」「自然に親しむ」「四国遍路の世界へ」	
	12月	「高齢者の住まいについての基礎知識」「シニアのための交通安全教室」「坂の上の雲のまち、松山」「なつかしい音楽を楽しもう①」「高血圧やフレイルの予防について」	
		1月	「なつかしい音楽を楽しもう②」「緊急時の対応方法」「スポーツウエルネス吹矢」
	2月	「大人が楽しむ動物園」「東洋医学と健康」「高齢者の食生活」	
	館外見学	「見学・体験」：愛媛県美術館・防災センター・愛媛大学ミュージアム・松山地方裁判所 「自然観察会」：道後公園 「健康マーじゃん初心者教室」：キスケ麻雀JAO ※見学場所までは、公共交通機関や自家用車等、各自でご移動いただきます。	
		文芸	「川柳」「俳句」「源氏物語のヒロインたち」「西洋文学」「子規記念博物館見学」など
			園芸
	陶芸	「陶磁器の基礎知識」「手ひねり成形」「うわぐすり掛け」「ひもづくり成形」「自由成形」「仕上げ」「松山考古館見学」など	

- 11 申込方法 別紙の「受講申込書」に必要事項を記入し、郵送又は直接お持ちください。
※FAXやメールでのお申込みはできませんのでご注意ください。
※土・日・祝日にお持ちになる場合は、愛媛県総合社会福祉会館1階の受付にお預けください。（開館時間 9：00～21：00）
- 12 公開抽選 申込者が定員を超えた場合は、公開抽選を実施します。
(1) 公開抽選日 令和6年6月12日（水）14：00～
(2) 抽選会場 愛媛県総合社会福祉会館 4階「第1会議室」
※公開抽選の参加・不参加によって、抽選結果が変わることはありません。
- 13 抽選結果 抽選結果は、申込者全員に文書でお知らせします。また、愛媛県総合社会福祉会館1階ロビー及び本会ホームページに番号を公開します。
※個人情報保護のため、電話等での抽選結果の問い合わせには、お答えできません。